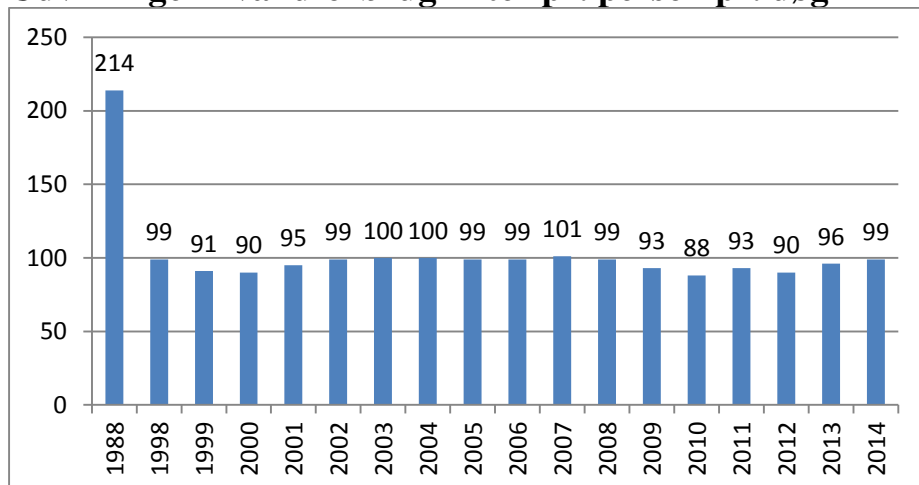


Grønt regnskab for 2014

Årets grønne regnskab indeholder status for varme, el, vand og antallet af biler. Det er desværre stadig ikke muligt at få præcise opgørelser over vores affaldsmængder.

Udviklingen i vandforbrug i liter pr. person pr. døgn

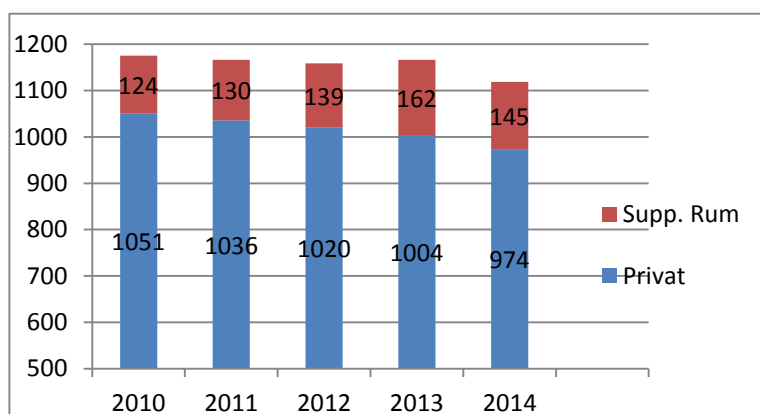


Vores vandforbrug er igen steget. Det ligger nu lige præcis under kommunens målsætning som er 100 liter pr. person. Det gennemsnitlige vandforbrug i Albertslund er 99 liter pr. person, og her ligger vi også. Vi har en målsætning om at ligge blandt "top 2", altså de 2 boligområder i kategorien tæt/lav lejebolig, som har det laveste vandforbrug, det har vi også hidtil gjort, men i år ligger vi som 5.

Udviklingen i elforbrug pr. person pr. år

Vi har valgt udelukkende at sammenligne vores private elforbrug, da der er store forskelle på fællesforbruget forskellige boligområder imellem. Vi medtager vores eget fællesforbrug i en særskilt graf for at kunne følge udviklingen. I år har vi imidlertid lagt elforbruget i supplementsrummene sammen med det private forbrug, da det virker mest logisk. Hidtil har det været registreret som fællesforbrug.

Udviklingen i det private elforbrug pr. person pr. år

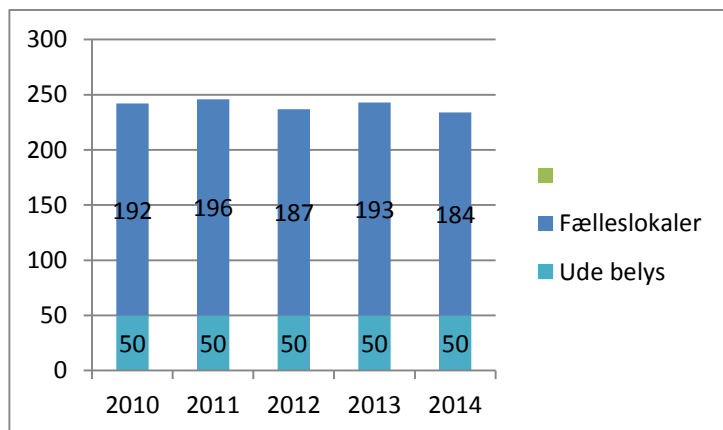


Både vores private elforbrug og elforbruget i supplementsrummene er faldet! Tilsammen er de faldet hele 4%! Efter at vi medtager elforbruget i supplementsrummene i vores opgørelse ligger vi dog ikke så godt når vi sammenligner os med

andre tæt/lav lejeboligområder. Faktisk ligger vi på en 7. plads! Vores målsætning er at ligge i "top 2", hvilket vi jo altså ikke gør.

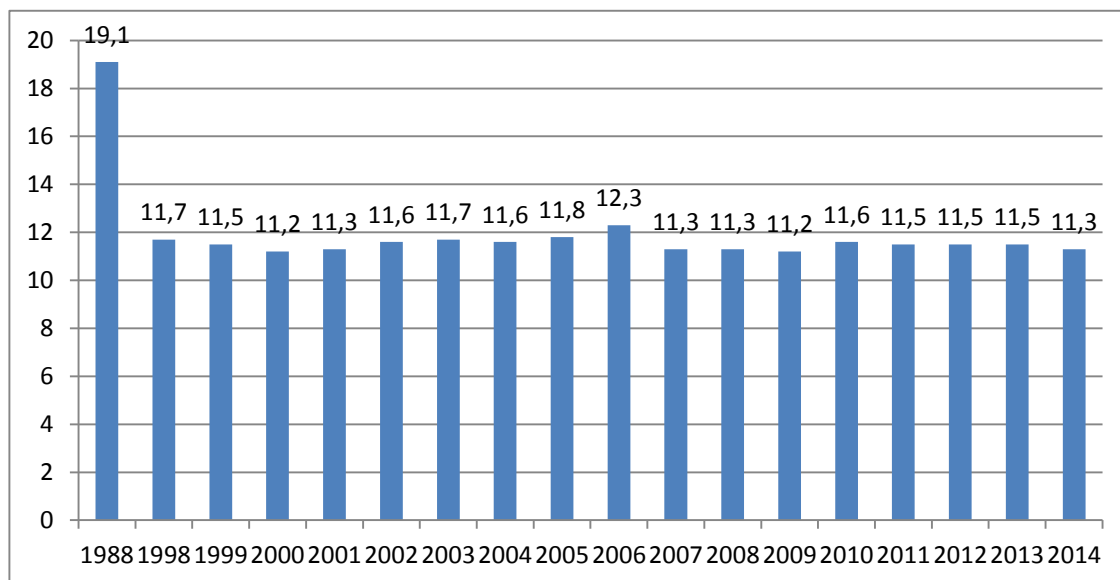
Udviklingen i vores fælles elforbrug pr. person pr. år

Fællesforbruget dækker over udebelysningen og elforbruget i vores fælleslokaler samt vaskeriet.



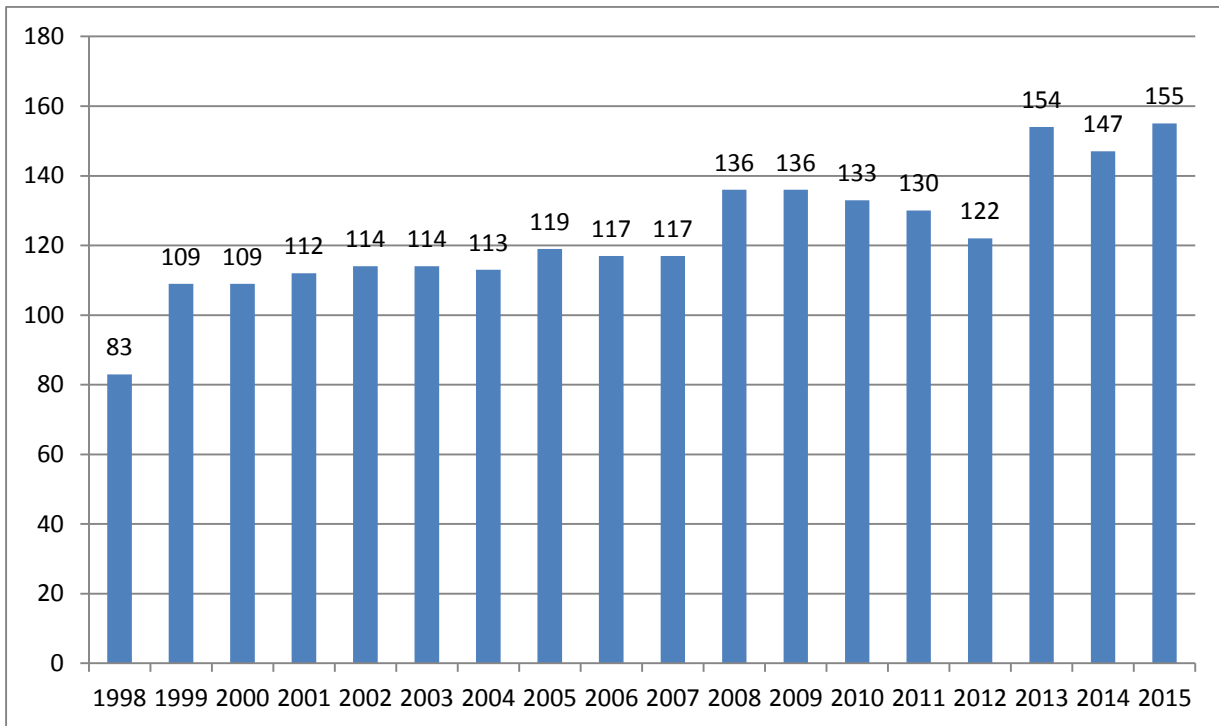
Elforbruget i fælleslokalerne inkl. vaskeriet er faldet.

Udviklingen i varmeforbrug pr. 100 m² bolig pr. år i MWh



Vores varmeforbrug i 2014 er faldet en anelse efter i en årrække at have holdt sig konstant. Vores målsætning er at ligge blandt top 5, hvilket vi gør.

Udviklingen i antallet af personbiler i Hyldespjældet



(Tællingerne foretages en tilfældig nat mellem to hverdage).

Vores bilpark er steget. Det betyder at P-pladserne bliver presset og hvis stigningen fortsætter skal vi muligvis undersøge om grønne arealer skal inddrages til flere P-pladser.